



# Prisma Wohnprojekt

**Was?** Wohngenossenschaft im Ostallgäu

**Wo?** Hopferau, Ostallgäu - zwischen Kuhwiesen, Bergpanorama und Seenlandschaft

**Wer?** Sechs Personen zwischen 7 bis 42 Jahren, die sich ins Allgäu verliebt haben.

**Warum?** Der gemeinsame Wunsch nach einem sozialen, nachhaltigen Wohn- und Wirkungsraum.

**Wie?** Prisma eG

## Das Projekt

Wir, die Prisma eG, sind eine bunte 6-köpfige Truppe, die eine Wohnungsgenossenschaft im Ostallgäu gründet. Wir wollen gemeinschaftlichen, inklusiven und ökologisch verantwortlichen Wohn- und Wirkungsraum schaffen.

Unsere Vision ist es, sozialen Zusammenhalt zu fördern und Raum für ein solidarisches und diskriminierungssensibles Miteinander zu gestalten. Wir wollen ein klimasensibles Leben in einem langfristig bezahlbaren Wohnraum mit sozialer Infrastruktur aufbauen.

Außerdem soll Raum für kulturelle Veranstaltungen, Workshops und Austausch geschaffen werden. Diese Räume werden möglichst barrierearm, reflektiert und nachhaltig gestaltet und bieten die Möglichkeit für Begegnungen, gemeinsames Lernen und Gemeinschaftsbildung.





## Das Haus - Safespace und Ruheoase

Wir wollen in dieses wunderschöne Allgäuer Landhaus mit großem Garten und Blick auf Wiesen, Berge und Seen ziehen. Bei uns wohnen Menschen verschiedenster Hintergründe, Altersgruppen und Lebenssituationen in einem solidarischen Verbund zusammen, geprägt durch gegenseitige Unterstützung, Fürsorge und Verantwortungsübernahme.

Darüber hinaus wollen wir unseren Beitrag für die Gesellschaft und für soziale, politische und ökologische Veränderungen leisten. Dafür kreieren wir einen Wirk- und Begegnungsraum in unserem großen Veranstaltungsraum im Haus. Hier dürfen zukünftig Events für Spaß und Sport, Austausch sowie Wissensweitergabe in einem diskriminierungssensiblen, solidarischen, klimabewussten und nachhaltigen Kontext Platz haben.



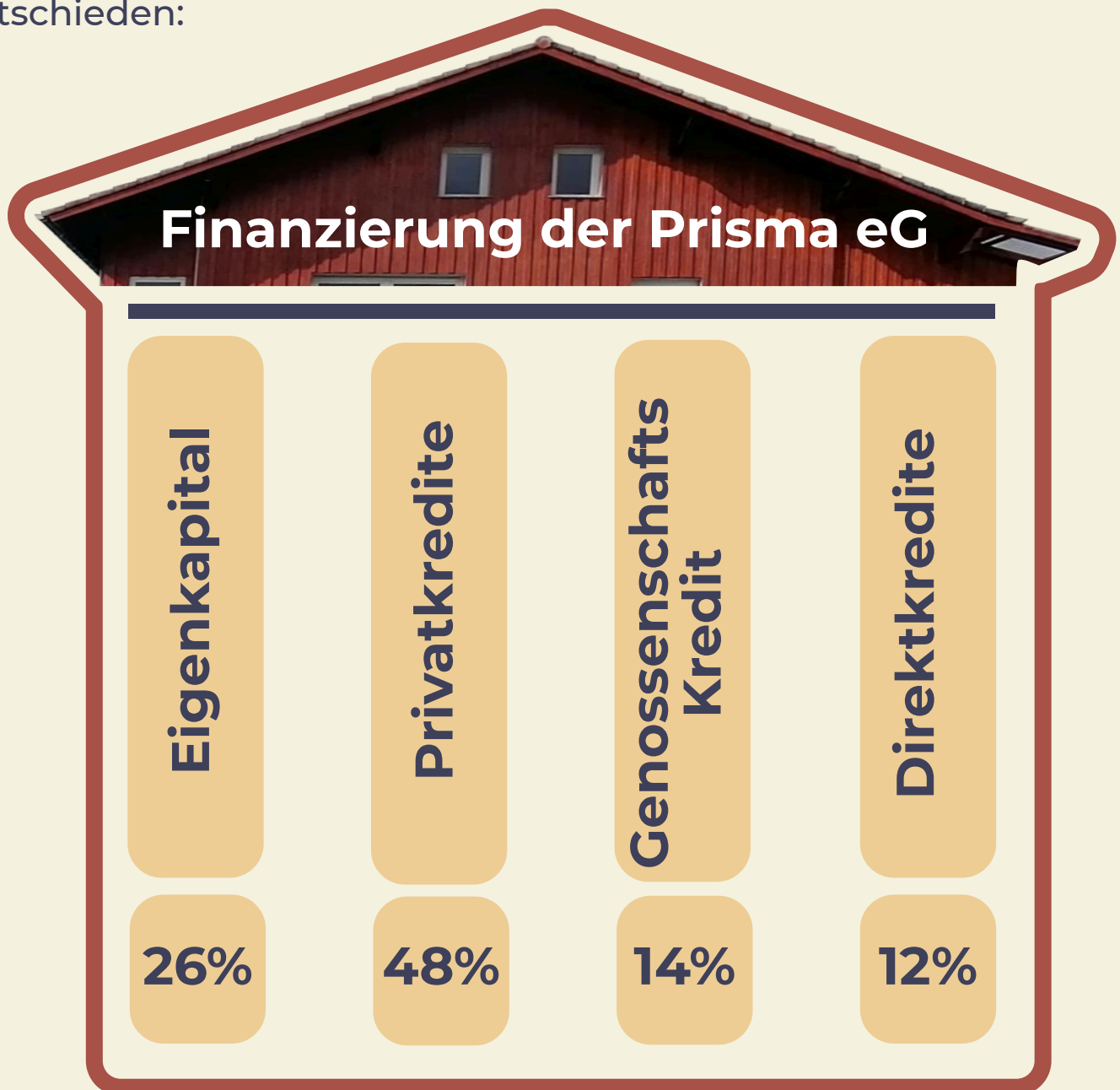
**314 m<sup>2</sup> Wohnfläche | 2.086 m<sup>2</sup> Grundstück | Baujahr 1972 | Renoviert 2006**

Die Immobilie ist bereits in einem bezugsfertigen, gepflegten und im Jahr 2006 modernisierten Zustand. Lediglich die Ölheizung wollen wir zeitnah durch eine Wärmepumpe ersetzen.

## Finanzierung

Unser Ziel ist es, **bezahlbaren Wohnraum** zu schaffen, **gemeinschaftliche Strukturen** aufzubauen und geplante Sanierungsmaßnahmen umzusetzen. Die Genossenschaft befindet sich in einer Aufbau- und Konsolidierungsphase, in der Finanzierungssicherheit, solide Verwaltung und effizientes Kostenmanagement entscheidend sind.

Um eine möglichst hohe finanzielle Sicherheit und Stabilität zu gewähren, haben wir uns für **vier Säulen** der Finanzierung entschieden:



Dabei sind **Eigenkapital** und **Privatkredite** die Anteile, die von den **Gründungsmitgliedern** eingebracht werden. Der **Genossenschaftskredit** wird durch das **Nutzungsentgelt** der bewohnenden Mitglieder getilgt. Die **Direktkredite** fördern unsere finanzielle Unabhängigkeit, reduzieren den Genossenschaftskredit und ermöglichen uns den Hauskauf.





## **Gemeinsam Zukunft gestalten mit Deinem Direktkredit!**

Mit Deinem Direktkredit unterstützt Du unser Wohnprojekt für einen bezahlbaren, nachhaltigen Wohnraum. Direktkredite ermöglichen nicht nur die Realisierung eines lebendigen Wohnquartiers, sondern fördern auch soziale Gemeinschaft und ökologische Verantwortung.

### **Deine Vorteile & Sicherheit**

- » transparente Verwendung Deines Geldes
- » keine Nachschusspflicht
- » Direktkredite sind durch die Immobilie gesichert und werden im Insolvenzfall nach der Bank und vor den Mitgliedsanteilen bedient.
- » regelmäßige Informationen über den Projektfortschritt und die Mittelverwendung
- » faire Konditionen, klare Auszahlmodalitäten und individuelle Vereinbarungen
- » direkter Beitrag zu einem sinnvollen, solidarischen, lokalen Projekt
- » Möglichkeit auch ein Fördermitglied und damit fester Bestand unserer Genossenschaft zu werden
- » Einladung zu tollen Events und Veranstaltungen im Haus

Werde Teil einer Bewegung, die Wohnraum neu denkt – sicher, solidarisch und nachhaltig. Jetzt mitmachen und Zukunft gestalten!



# Wer wir sind



## **Sarah**

Fachärztin für Allgemeinmedizin,  
Schwerpunkt Naturheilverfahren

Ich bin geboren in Göttingen, bin viel gereist und umgezogen und habe aber seit einigen Jahren nun die Heimat im Ostallgäu gefunden.

Herzensthema: Meine Tochter (8J),  
Planetare Gesundheit, radeln, schwimmen, die ökologische Transformation mitzugestalten.  
Motivation für das Projekt: Leben in Gemeinschaft mit Menschen, die ebenfalls naturverbunden sind und eine gesündere Zukunft (kulturell, physisch & psychisch) mitgestalten möchten. Eine Oase schaffen für uns und



## **Amira**

Schülerin auf der besten Schule (Montessori Füssen)

Ich bin geboren bei Köln, ebenfalls viel gereist und umgezogen. Ich freu mich auf ein Leben in einer lustigen und lieben Gemeinschaft mit vielen gemeinsamen Unternehmungen und bunten Menschen.

Herzensthema: Unternehmungen in der Natur (baden, klettern, radeln...), singen, spielen mit Freunden und meinen Kuscheltieren.

Warum ich in dem Haus & Garten leben möchte: so viele nette Leute und Platz zum spielen.



## **Paul**

App-Entwickler im Bildungsbereich

Ich brenne für: Unsere Natur und ihre Erhaltung, Wertschätzung von Ressourcen und Lebensmitteln sowie Abbau von Ungerechtigkeiten und Bergsport

Motivation für das Projekt: Seit Jahren träume ich davon, in enger Gemeinschaft zusammenzuleben und sich gegenseitig zu unterstützen. Ich möchte eng mit den anderen zusammenarbeiten, um ein buntes und in vielerlei Hinsicht nachhaltiges Miteinander zu ermöglichen. Es soll nicht nur für uns ein Zuhause entstehen, sondern auch ein Begegnungsraum und ein Zufluchtsort für andere Menschen.

# Wer wir sind



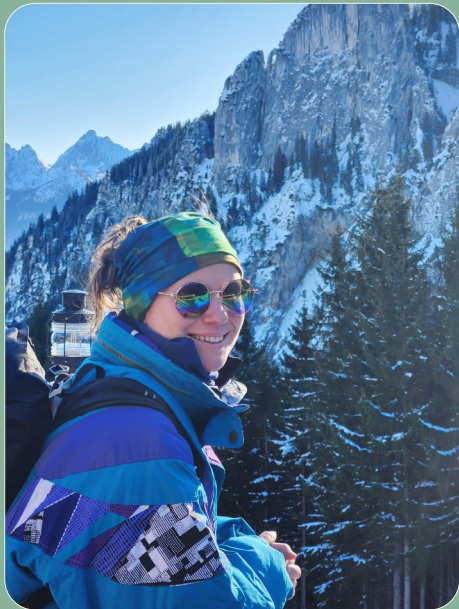
## Lena

Mathematikerin, Wissenschaftliche Mitarbeitende im Gesundheitsbereich

Ich bin in Ingolstadt geboren, meine Lieblingsstadt ist Leipzig, meine Wahlheimat ist der Waldrand.

Ich brenne für planetare Gesundheit, insb. Menschengesundheit, und für Sport in der Natur. Mich fasziniert die menschliche Psyche, das Weltall, Musik und Pilze.

Gemeinschaftliches Wohnen ist für mich ein wichtiger Bestandteil davon, gesund und zufrieden alt zu werden. Ein sicheres, buntes und belebtes Zuhause ist unheimlich wertvoll und wird uns dabei helfen, den Krisen unserer Zeit die Stirn zu bieten.

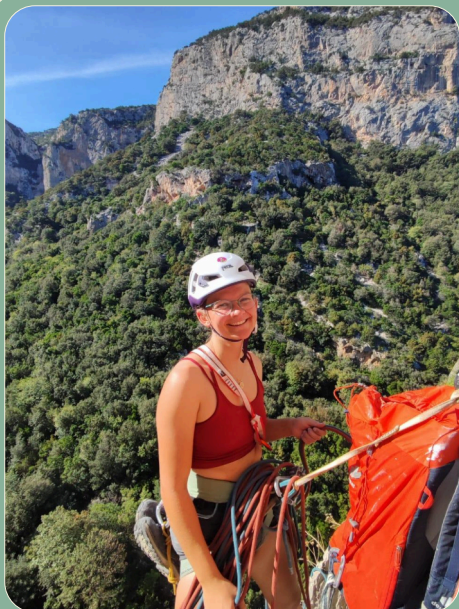


## Josi

Ärztin, manchmal im Krankenhaus, manchmal in verschiedenen humanitären Projekten

Ich brenne für: Gerechtigkeit einzufordern. Manchmal laut, manchmal leise – ob im Menschenrechtskontext oder generationsübergreifend die Erhaltung und Verbundenheit unserer Gesellschaft betreffend.

Meine Motivation für das Projekt ist zusammen einen Raum zu schaffen, der gefüllt ist mit Gemeinschaft, Füreinander da sein und Menschen mit denen tolle, bunte und vielfältige Projekte umgesetzt werden können - voller Energie und Tatendrang, aber auch Sicherheit und Geborgenheit. Einen Ort an den man immer gerne zurück kommt und der einen Anker in meinem etwas turbulenten Leben bilden kann.



## Freddy

Wirtschaftspsychologin & Erlebnispädagogin, aktuell Standortleiterin von Outward Bound Schwangau

Ich brenne für: Outdoorsport von Klettern über Kajakfahren bis Skitouren, sowie für intersektional feministische Themen und Engagement für diskriminierungssensible Programme. Und Käsekuchen.

Motivation für das Projekt: Ich habe mich ins Allgäu verliebt und möchte einen Ort mit gestalten, in dem Menschen in Gemeinschaft wohnen und erleben dürfen. Ein Ort der Heimat, der Fürsorge und der Begegnung.



**Du hast Interesse oder willst uns unterstützen?**

Sprich uns an oder schreib uns gerne, wir freuen uns!

Erzähle gerne auch anderen von unserem Projekt :)

**Mail: [hallo@prisma-wohnen.de](mailto:hallo@prisma-wohnen.de)**

**Tel: 015788454439**

Du willst auf dem Laufenden bleiben?

**Abboniere unseren Newsletter!**

**[prisma-wg.de](http://prisma-wg.de)**

